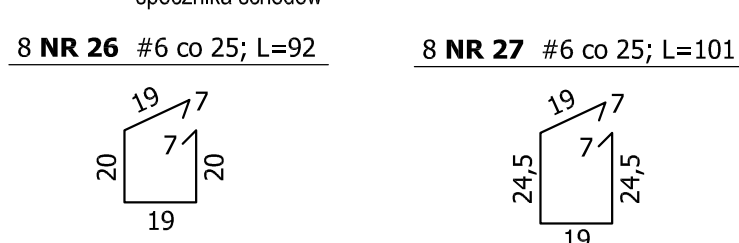
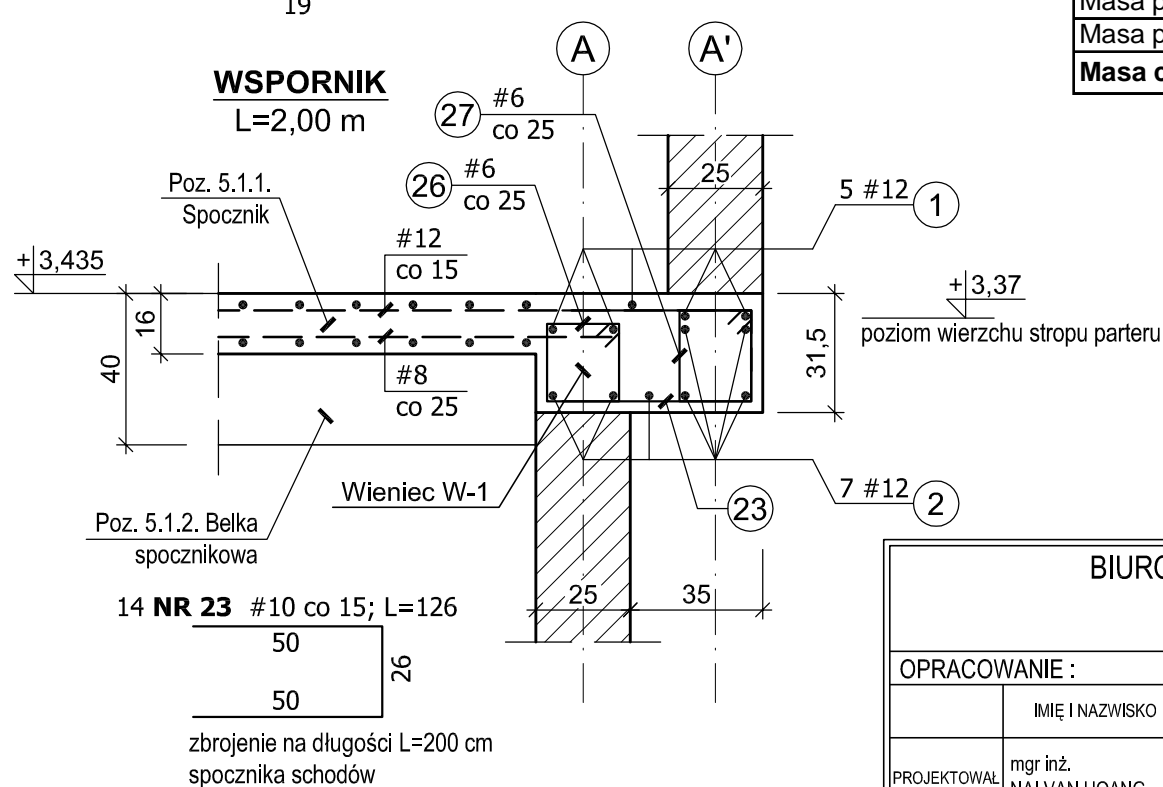
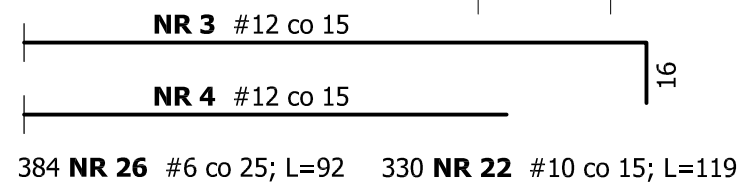
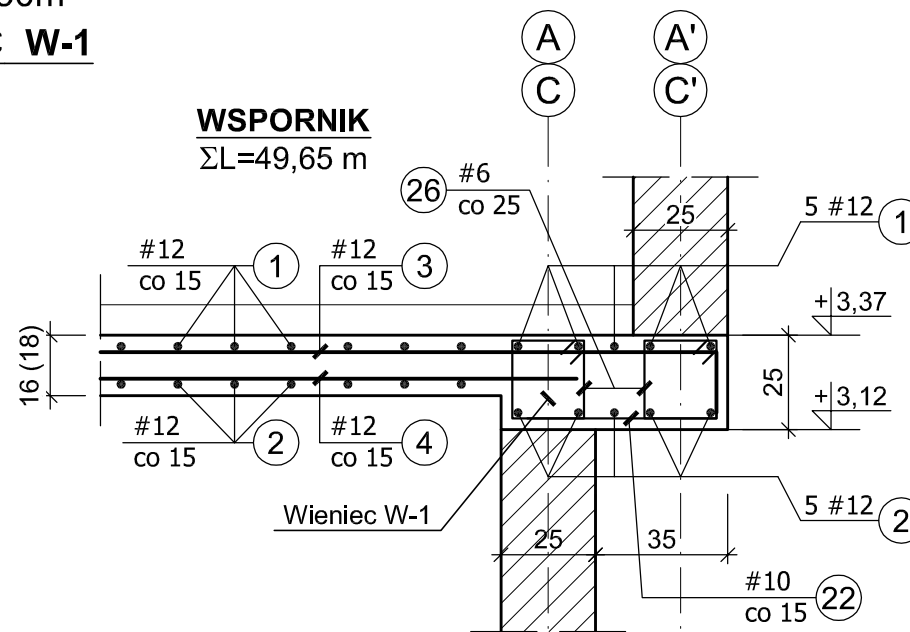
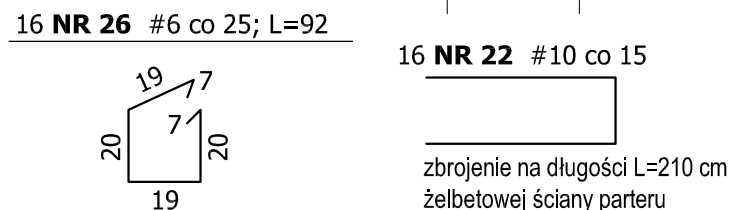
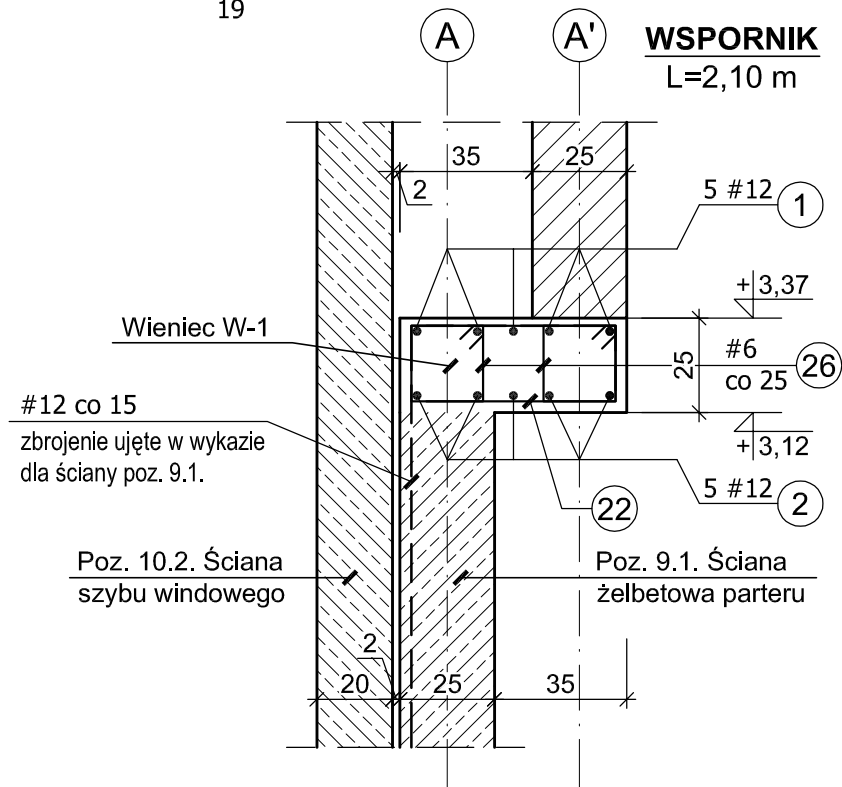
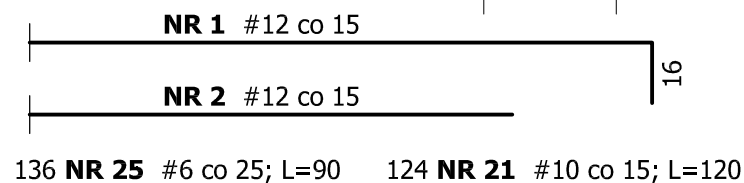
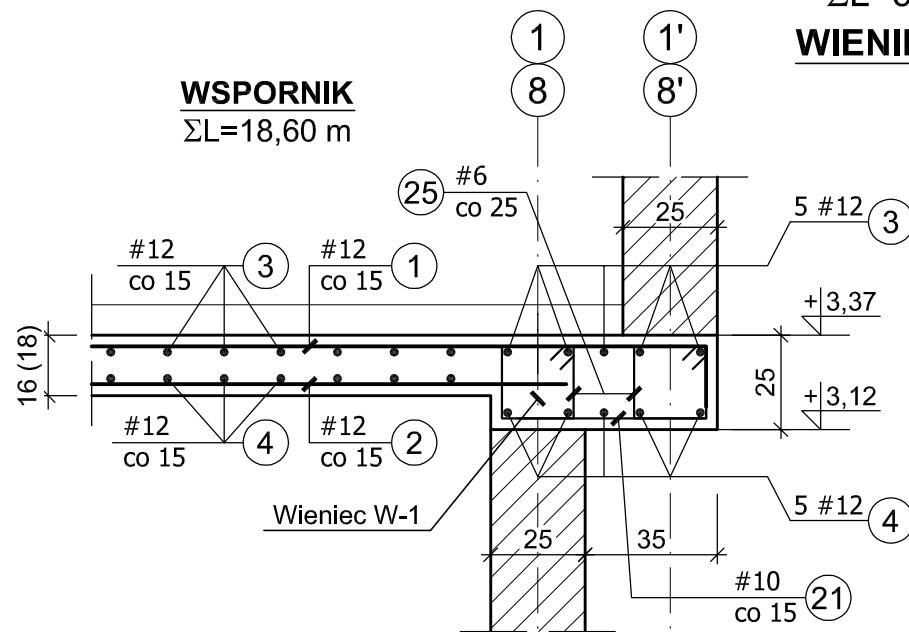


Poz. 3.1*. WSPORNIK PŁYTY STROPOWEJ

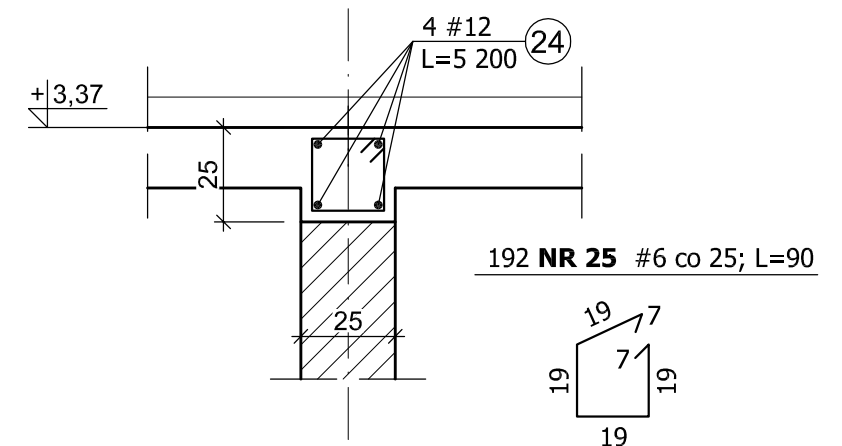
$\Sigma L=67,50m$

WIENIEC W-1



WIENIEC ŚCIAN WEWNĘTRZNYCH W-2

$\Sigma L=48,60m$



WYKAZ ZBROJENIA

Element	Nr pręta	Średnica ϕ / # [mm]	Długość pręta [cm]	Liczba prętów [szt.]	Długość [m]			
					A-III	A-IIIIN		
					#6	#10	#12	#16
STROP PARTERU – WSPORNIKI + WIĘŃCE								
Poz. 3.1*.	21	10	120	124		148,80		
	22	10	119	346		411,74		
	23	10	126	14		17,64		
W-1 W-2	24	12	5 200	4			208,00	
	25	6	90	328	295,20			
	26	6	92	408	375,36			
	27	6	101	8	8,08			
Razem długość				m	678,64	578,18	208,00	0,0
Masa 1 m pręta				kg	0,222	0,617	0,888	1,58
Masa prętów wg średnic				kg	150,66	356,74	184,70	0,0
Masa prętów wg rodzajów stali				kg	150,66	541,44		
Masa całkowita				kg	692,1			

BETON B25 (C20/25)
STAL kl. A-IIIIN, gat. B500SP
kl. A-III, gat. RB400W

Klasa ekspozycji – XC3
Nominalna grubość otuliny – $c_{nom} = 2,5 \text{ cm}$

$\pm 0,00 = 199,90 \text{ m n.p.m}$

Uwaga:
1. Wymiary podano w centymetrach [cm]
2. Rozpatrywać łącznie z rysunkiem nr 18K

BIURO USŁUG PROJEKTOWO-KOSZTORYSOWYCH I EKSPERTYZ BUDOWLANYCH

25-753 KIELCE, UL. ALABASTROWA 15

OPRACOWANIE :					NAZWA ZAMIERZENIA BUDOWLANEGO: BUDYNEK USŁUGOWY – ZESPÓŁ GABINETÓW MEDYCZNYCH W PIŃCZOWIE	SKALA 1:20
	IMIĘ I NAZWISKO	NR EWID. UPRAWNIEN	PODPIS	DATA		
PROJEKTOWAŁ	mgr inż. NAI VAN HOANG	KL-199/86		09/2022		
OPRACOWAŁA	mgr inż. MAŁGORZATA SKAŁSKA	KL-39/2002		09/2022		
					OBIEKT: BUDYNEK USŁUGOWY	
					STADIUM: PROJEKT BUDOWLANY	
					ELEMENT: PROJEKT TECHNICZNY	
					BRANŻA: KONSTRUKCJA	
SPRAWDZIŁ	mgr inż. STANISŁAW JANYST	KL-217/86		09/2022	TYTUŁ RYS.: Poz. 3.1*. WSPORNIK PŁYTY STROPOWEJ WIENIE W-1, W-2	